



# T.G.S.3 Zrt

Teljeskörű Geodéziai Szolgáltatás  
Total Geodesic Service



Cím  
Cegléd, 2700, Bede szél 5.

Web  
[www.tgs3.hu](http://www.tgs3.hu)

## ALAPÍTÁS ÉS ELŐZMÉNYEI

A T. G. S. 3 Szolgáltató és Kereskedelmi Zrt. 2005 márciusában alakult (különbféle formációkban 1987 óta folyamatosan végzi a szolgáltatói tevékenységeket). A Zrt. az (építőipari) megrendelői piacon rangos helyet és elismertséget kivívó előd Kft.-ből többségi tulajdonosaiból és alkalmazottaiból jött létre, építőipari mérnöki tevékenységekre, mérnöki szolgáltatásokra.

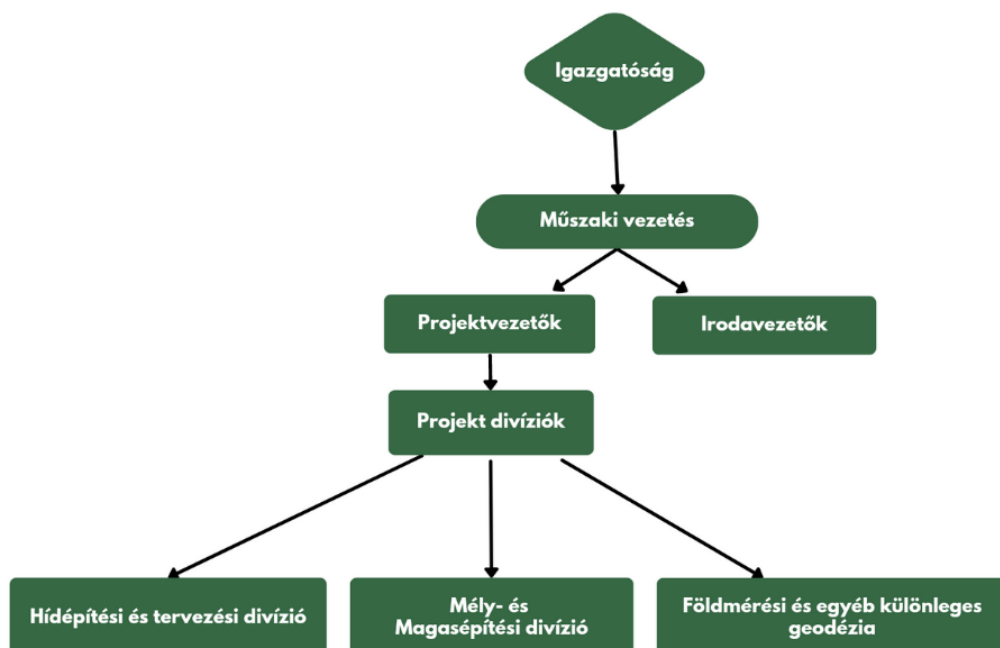
## TEVÉKENYSÉGI KÖR

A T. G. S. 3 Zrt. – mint ahogyan a név is mutatja – teljes körű geodéziai szolgáltatásra alakult, fő profilok:

- építőipari kitűzések, bemérések,
- BIM rendszerhez szükséges háttér
- légifelvétel készítés, levegőből történő mérések (Drón)
- felszíni szkennelés
- mélyépítési tervezések,
- tervezések,
- ingatlan értékbecslések,
- víz alatti felszínfelmérések,
- tömegszámítások,
- ellenőrző geodézia,
- felsőrendű meghatározások,
- mozgásvizsgálatok.
- művezetés
- térképezés, tervezési alaptérkép készítés
- geo informatikai, térinformatikai szolgáltatások

Bármilyen földmérési, geodéziai, térinformatikai és mérnöki feladatot ellátunk. Cégünk megfelelő szakmai tapasztalatokkal, és magasan képzett személyállománnyal rendelkezik.

## Szervezeti felépítés



## A CÉG MŰSZERÁLLOMÁNYA

Társaságunk a szabvány szerint kalibrált, a munkához kapcsolódó legkorszerűbb technikai eszközökkel, berendezésekkel dolgozik. Műszerállományunk Leica, Sokkia, Topcon legkorszerűbb eszközein alapszik, melyekkel a munkatársaink páratlan hatékonysággal végzik feladataikat.



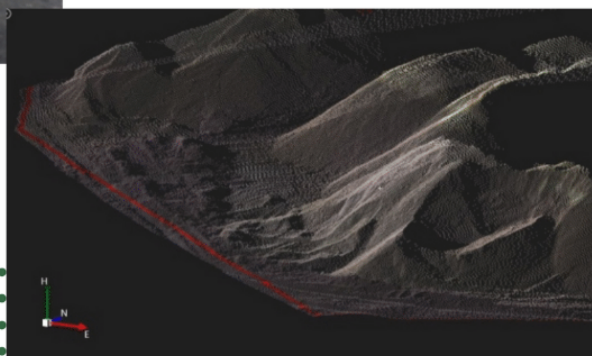
### SOKKIA IX-1001

GYÁRTÓ LEGKORSZERŰBB ROBOT  
MÉRŐÁLLOMÁSA 1"-ES SZÖGMÉRŐVEL  
RENDELKEZIK.



A MA ELÉRHETŐ LEGKORSZERŰBB MULTISTATION, AMELY AZ 1"-ES SZÖGMÉRŐ ÉS 1MM+1,5PPM-ES TÁVMÉRŐJE MELLETT A RAJTA FOLYAMATOSAN FRISSÜLŐ PROGRAMOKKAL KOMPLETT TEREPI TÉRINFORMATIKAI MUNKAÁLLOMÁSKÉNT MŰKÖDIK, AMELLYEL A KORÁBBAN HOSSZAS IRODAI FELDOLGOZÁST IGÉNYLŐ FELADATOKAT IS GYORSAN, A HELYSZÍNEEN LEHET MEGOLDANI ÉS DOKUMENTÁLNI.

## LEICA MS60 NOVA



## LEICA LS15 SZINTEZŐMŰSZER (FELSŐRENDŰ SZINTEZŐ)

Az automatizált funkcióknak és a 0,2mm-es pontosságnak köszönhetően a piac leggyorsabb és legpontosabb műszere.

## LEICA VIVA GPS

A Leica gyár legújabb GPS rendszere, modern terepi számító és szerkesztő funkciókkal.



# T.G.S.3 ZRT

Teljeskörű Geodéziai Szolgáltatás  
Total Geodesic Service

Cégünk a Leica-Geosystems kiemelt partnereként, munkatársaink tapasztalata és korszerű Szaktudásának birtokában a legspeciálisabb geodéziai és térinformatikai feladatok megoldására is készen áll.

## ALAPTŐKE, BIZTOSÍTÁS

A társaság alaptőkéje 20.000.000 Ft.

A felelősségbiztosítás összeghatára 50.000.000 Ft.

Ujházi György  
Igazgatóság elnöke  
+3630 944 8776

## SZÉKHELYÜNK:

2700 Cegléd, Bedeszél utca 5.

Web: <http://www.tgs3.hu>

Ujházi Andor  
Igazgatósági tag  
+3630 350 5355

[info@tgs3.hu](mailto:info@tgs3.hu)



## REFERENCIÁK:

A T. G. S. 3 Zrt. személyi állománya, valamint előd társaságai 1984 óta az alábbi főbb munkákat végezték:

- M0 autópálya első szakasz, a 14 és a 29 km közötti szakaszának geodéziai munkái.
- HUNGARORING versenypálya építésének geodéziai feladatai.
- Az M5 autópálya 11 és 69 km közötti szakaszának kitűzési, felmérési, minősítési munkái.
- Pusztazámor, Regionális Hulladéklerakó teljes körű geodéziai munkái, alappont hálózattól a teljes megvalósulási dokumentációig.
- M5 autópálya szélesítés 12+500 – 15+800 között, a kapcsolódó Auchan, Tesco áruházak leosztóinak, körforgalmak, hidak építésirányítása.
- Az M3 autópálya geodéziai munkái Füzesabonytól, Mezőkövesdig és az autópálya teljes Tiszántúli szakaszán. Polgári elkerülő út, valamint ezek kapcsolódó közművei és egyéb létesítményei.
- Az M7 autópálya Balatonszárszó – Ordacsehi közötti szakasz kivitelezési munkáinak geodéziai irányítása, földtömegszámítások, geometriai minősítések.
- A Hejőpapi regionális hulladéklerakó, valamint Miskolcon és Borsod-Abaúj-Zemplén megyében, 19 meglévő hulladéklerakó rekultivációjához szükséges tervezési alaptérképek készítése, majd a kivitelezés geodéziai irányítása.
- 4. sz. főút Abonyt elkerülő szakaszának geodéziai munkái és a régészeti munka geodéziai támogatása.
- M6 autópálya a generál kivitelező mellett ellenőrző geodéziai munkák.
- A ceglédi Strandfürdő és Szabadidő Központ kivitelezése során a teljes körű geodéziai feladatok ellátása, megvalósulási terveinek elkészítése digitális formában.
- A ceglédi TESCO Áruház építésének geodéziai munkái.
- Az 51. számú út (Solt – Dunapataj) geodéziai munkái a BETONÚT Rt.-nek.
- Üllő, Tibbet & Britten, K-SPED raktárbázis (30.000 m<sup>2</sup>) építésének geodéziai feladatai
- Digitális törzskönyv készítés: a MATÁV számára Budapest – Kecskemét, Székesfehérvár – Mór – Tatabánya optikai kábel szakaszokon, valamint a Monortel teljes szolgáltatási területén.
- Rákoskeresztúr – piactér térburkolatának előkészítő munkái; Madártelep szennyvízelvezető rendszer kitűzési, bemérési munkái.
- Gyömrőn buszmegálló öblök kitűzése.
- Schwarzmüller Járműgyártó Kft. Dunaharaszti térburkolat terv, vízelvezető csatornaterv készítése, kivitelezése, szennyvízelvezetés, térburkolat építés geodéziai megvalósulása, geodéziai művezetés 30.000 m<sup>2</sup> területen, teljes megvalósulási dokumentáció készítése.
- Gyömrőn halastó iszapfelmérés, tömegszámítási dokumentáció készítése.
- Veresegyháza MEY csarnok és létesítményei.
- Pilisvörösvár logisztikai központ építésének geodéziai munkája.

## REFERENCIÁK:

- Tervezési térkép készítés Nyársapát – Törteli út között; FKF Rt. számára Ferihegyi repülőtér mellett, Dunakeszi bányaterület
- M0 autópálya II. szakasz, 2/A autópálya hírközlő rendszer geodéziai munkái.
- M3 autópálya Gyöngyös – Füzesabony szakaszának 90+000-103+500-ig folyamatos geodéziai, műszaki ellenőrzés ellátása.
- M3 autópálya I. szakaszának hírközlő rendszer kitűzése, bemérése.
- M3 autópálya pihenőinek korszerűsítése, építményeinek és közműrendszerének komplett geodéziai feladatai.
- M3 autópálya teljes szakaszán díjfizető helyek és tetőszerkezeteinek kitűzése. Kisajátítási határ és vadvédő rendszer kitűzése és bemérési feladatai. Káli mérnökségi telep komplett geodéziai feladatai.
- Elektromos hálózatbővítés geodéziai munkái Ecsér, Maglód, Hort, Csopak, Tapolca, Gyöngyös területén.
- Budaörsi Auchan Áruház és kapcsolódó útlétesítményeinek teljes megvalósulási geodéziai munkái (digitális megvalósulási terv).
- Pest Megyei Múzeumok számára régészeti feltárások térképezése, helyszínrajzok, objektumrajzok készítése.
- Törökbálint 8105. sz. út és a kapcsolódó vasúti híd komplett és teljes körű kitűzési és megvalósulási munkái.
- FÖMTERV számára megvalósulási tervek készítése digitálisan és egyéb digitalizálások.
- Mélyépterv Kultúrmérnöki Kft. részére a Magyar Honvédség környezetvédelmi beruházásaihoz tervezési alaptérképek készítése, egyéb digitalizálási munkák.
- Budaörs ISC Ipari park teljes körű geodéziai munkái.
- STRABAG Rt.-nek hídépítési és hídfelújítási munkák.
- Mélyépítő Budapest Kft.-nek az M3 tiszántúli szakaszán burkolat építés geodéziai munkái, hídkitűzések.
- Abony szennyvízhálózatának felmérése
- Cegléden és más településeken digitális alaptérkép, digitális közmű-alaptérkép készítése. Digitális összközműves térkép készítése víz, csapadék, szennyvíz szakági digitális térképének elkészítése.
- M6 autópálya előzetes ellenőrző terepfelmérése; az építés folyamán a fővállalkozó részére geodéziai ellenőrzési feladatok.
- M0 autópálya alappont hálózatának létesítése.
- Felgyő, Kiskunhalas regionális hulladékkezelő építésének geodéziai munkái.
- Cegléd város új szennyvízhálózatának (120 km) felmérése, geometriai ellenőrzése.
- Bp., XXII. kerületi rendőrségi oktatópálya építés geodéziai feladatai.
- M7 autópálya Zamárdi-Balatonszárszó, Nagykanizsa-Becsehely közötti szakaszok építésirányítási, geometriai minősítő munkái.
- Cegléd város Központi Közmű Nyilvántartásának karbantartása és kezelése.
- Tervező társaságok számára tervezési térképek készítése; magánszemélyek kataszteri megbízásainak teljesítése.
- A MÁV pályafelújításokon vettünk részt, valamint a kábelcserék digitális felmérését végeztük el Tápiószecső-Sülysáp (10 km) és Cegléd-Szolnok (30 km) között.
- M35 autópálya építésének teljes körű geodéziai feladatai.

## REFERENCIÁK:

- M35 autópálya építésének teljes körű geodéziai feladatai.
- Nemzeti Infrastruktúra Fejlesztő Zrt. Részére a 441. sz. út nagykőrösi elkerülő szakaszának telekalakítási munkái (~9 km).
- Szatmárnémetiben a szennyvízcsatorna építéséhez kapcsolódó geodéziai feladatok (~20km).
- Cegléd, térségi hulladékkezelők építéséhez kapcsolódó geodéziai feladatok az ALTERRA Kft számára.
- Úttervezés Fót (72 utca)
- Gyáli piac csatorna terv
- Vecsés utca burkolat tervek
- Dél-Pest megyei hulladéklerakó rekultivációs és tömegszámítási és egyéb geodéziai munkák.
- M5 autópálya nagybani piac és bevásárló központ térségében végzett átépítési munkák és csomóponti ágak teljes körű geodéziai munkái.
- Gyál, Újhartyán, Örkény, Nagykőrös csomópontok teljes geodéziai munkái.
- Nagykőrösi út teljes geodéziai munkái.
- 4. számú főút 27-29 km szelvények közötti teljes átépítési és csomóponti geodéziai munkái.
- M6-M60 alappontok kihelyezése és vadvédő kerítés + nyomvonal
- Mátra közmű ceglédi csapadékvíz elvezető árok geodéziai bemérései.
- Ceglédi ivóvíz és csapadékvíz változásvezetési és ehhez kapcsolódó geodéziai munkák.
- M43 autópálya burkolatépítési, műszaki ellenőri, geodéziai feladatok.
- 31. számú főút burkolat rekonstrukciójának geodéziai munkái.
- Összközműves változás vezetése és adatszolgáltatás.
- Hanyi-Tizadasülyi árvíztározó töltésrendszerének tömegszámítási munkái. Egyéb földmérési feladatok, tervezési alaptérképek.
- Cegléd, Budai úti kerékpárút geodéziai munkái.
- Budapest, Fóti út, Pozsonyi u. burkolat rekonstrukcióinak geodéziai munkái.
- Ingatlan értékbecslés a Ceglédi termálfürdő térségében, Cegléd környéki termőföldek értékbecslése
- Ingatlan értékbecslés Hajdú Bihar és Szabolcs Szatmár – Bereg megye két ipari telepén
- Mende tervezési alaptérkép
- Recski Lahóca-hegyi színesfém bányászathoz köthető környezeti károk felszámolása
- Gyoma – Mezőberény – Békéscsaba vasútvonal szakaszának rekonstrukciója
- M85-86 sz. gyorsforgalmi utak Csorna várost elkerülő szakaszának alappont hálózat létesítése, geodéziai munkái, teljes körű kivitelezési geodézia, ingatlan nyilvántartási feladatok, kezelői lehatárolás, ingatlan összevonások, művelési ágból való kivonások, megvalósulási terv és megvalósulási térkép készítése,
- M85 út lehatárolása, terület összevonásai közel 500 darab ingatlan.
- Marcali elkerülő alappont hálózati és ellenőrzési munkái
- Víz alatti bányafelszín felmérések
- Lajta folyó meder felszín felmérés
- Keszeg-ér teljes mederfelismerés



## REFERENCIÁK:

- 21 sz. út hídterhelés, mozgásvizsgálatok (próbatérhelések) felsőrendű geodéziai mérésekkel, hídfelmérések megvalósulási dokumentációi
- Eger város gyárterület helyszínrajzának elkészítése.
- Cegléd város szennyvíz csatornahálózat építése III. üteméhez kapcsolódó geodéziai munkák.
- Szántód, Zamárdi, Törökkoppány, Karád és Somogydöröcske – Fekete István Mintaprogram – vizes élőhely-rehabilitáció
- Tiszapüspöki vasszerkezetmérés
- Tisza gát bal parti védvonal fejlesztéséhez kapcsolódó geodéziai munkálatok 11.5 km hosszan.
- M6 autópálya felújítási munkáihoz szükséges geodéziai munkák
- M6 autópálya M60-as híd mozgásvizsgálati monitoring mérése
- M1 autópálya Budaörsről Tatabányáig mindkét oldalon növényzetfelmérés
- R67 6 darab híd geodéziai munkái plusz 20 kilométeres szakaszon a teljes útépités, vízépités, közműépítése és egyéb műszaki tartalom teljes körű geodéziai munkái
- R67 megvalósulási dokumentációkészítés
- Szolnok belterületén lévő útépitési munkák
- R67 Kaposvár és Somogytúr között kezelői lehatárolás és ingatlan összevonások teljes körű elvégzése 30 kilométer hosszan
- M85 (31+550 - 51 + 600 km) útépitési munkák
- R76 19 darab híd geodéziai munkái
- Tassi zsilip átépítési geodéziai munkái és a környező műszaki létesítmények mozgásvizsgálati munkái
- M6 felújítási munkái

Cégünk alvállalkozóként munkákat végzett: Egyiptomban az egyiptomi hadseregnek és romániai leányvállalatán keresztül Romániában: Zsil völgyében, Nagybányán, Marosvásárhelyen, Csíkszeredán, Ditrón, Maroshévízen, Tusnádon, Marosfőn. Kisbacon, Székelyudvarhelyen és számos más, kisebb településeken mélyépítéshez szükséges teljes körű és részfeladatokat látott el, megvalósulási és tervezési alaptérképet készített, valamint a kivitelezéshez szükséges terveket, részteveket.

## FOLYAMATBAN LÉVŐ MUNKÁINK (a teljesség igénye nélkül)

- 8 sz. főút Veszprém déli elkerülő (M8) építése teljes körű geodézia
- 67 sz. főút Látvány elkerülő szakasz teljes körű geodézia és egyéb mérnöki szolgáltatás
- Kvassay-zsilip átépítési munkái
- Pomáz Város Önkormányzata teljes körű mérnöki és földmérési szolgáltatások
- Sió-csatorna korszerűsítésének teljes körű geodéziai feladatai (Balatonkiliti új zsilip, Siófoki hajókikötő és zsiliprendszer teljes átépítése)

## PARTNEREINK:

Együtt működő, megrendelő partnereink:

(Teljesség igénye nélkül)

- Aszfalt útépítő vállalat
- Magyar Aszfalt Kft.
- Nemzetközi Betonút építő Rt.
- Betonút Rt.
- Speciálterv Építőmérnöki Kft.
- ÚT-TEST Kft.
- Pannoviad Építő Kft.
- Penta Kft.
- Hazai Építőgépi Társulás Kft.
- EuroAszfalt Kft.
- Arrabona-Viadukt Kft.
- Unitef'83 Zrt. – T.G.S. 3 Zrt. konzorcium
- Fekete István mintaprogram konzorciumban: (Korilus Kft., Balatoni Integrációs és Fejlesztési Ügynökség Közhasznú Nonprofit Kft., Balaton-felvidéki Nemzeti Park Igazgatóság, Duna-Dráva Nemzeti Park Igazgatóság, Magyar Tudományos Akadémia Ökológiai Kutatóközpont, Penxium Bt., T.G.S 3 Zrt., Budapesti Corvinus Egyetem)
- Hoffmann Építő Rt.
- Vegyész Rt.
- Mota Hungária Rt.
- Geohidroterv Kft.
- Uvaterv Zrt.
- UTIBER Közúti Beruházó Kft.
- Valconsult Kft.
- Geosaurusz
- Döller Kft.
- Pletak Kft.
- Kocka Kft.
- Közgép Zrt.
- STRABAG
- Csőterv Kft.
- OLP-Tech Kft.
- COLAS
- Magyar Energia Centrum
- Csernozjom Bt.
- Ceglédi Termálfürdő Kft.
- Cegléd Városfejlesztési Kft.
- Generál Mély- és Magasépítő Zrt.
- Speciálterv Kft.

## PARTNEREINK:

- K-Sped Kft.
- Alterra Kft.
- Mátraközmű
- Matáv
- Schwarzmüller Járműgyártó Kft.
- Colas Út Zrt.
- Strabag
- STR Építő Kft.
- Távközlés technika Rt.
- Fömterv Zrt.
- Közgép Zrt.
- Szeviép Rt.
- Vakond Kft.
- Mélyépterv kultúrmérnöki Kft.
- Mélyépítő Budapest Kft.
- Ökovíz Kft.
- Porr Építési Kft.
- Máv Zrt.
- Nemzeti Infrastruktúrafejlesztő Zrt.
- Budapest Történeti Múzeum
- Pest megyei múzeumok igazgatóság
- Fővárosi Kerületi Önkormányzatok
- Abony Város Önkormányzata
- Albertirsa Város Önkormányzata
- Alsónémedi Város Önkormányzata
- Cegléd Város Önkormányzata
- Dunakeszi Város Önkormányzata
- Fót Város Önkormányzata
- Gyal Város Önkormányzata
- Gyömrő Város Önkormányzata
- Jászkarajenő Község Önkormányzata
- Kőröstetetlen Község Önkormányzata
- Mikebuda Község Önkormányzata
- Nyársapát Község Önkormányzata
- Ócsa Város Önkormányzata
- Örkény Város Önkormányzata
- Szólád Község Önkormányzata
- Szil Község Önkormányzat
- Törökbálint Város Önkormányzata
- Törtel Község Önkormányzata
- Vecsés Város Önkormányzata
- AKTÍV Kft.
- Colas Alterra Zrt.
- BIMLAB Mérnökiroda Kft.
- UTIBER UNITEF Konzorcium
- Soltút Kft.